



CARMIGNAC

Emerging Discovery

Aandelenbeheer

Presentatie van het fonds

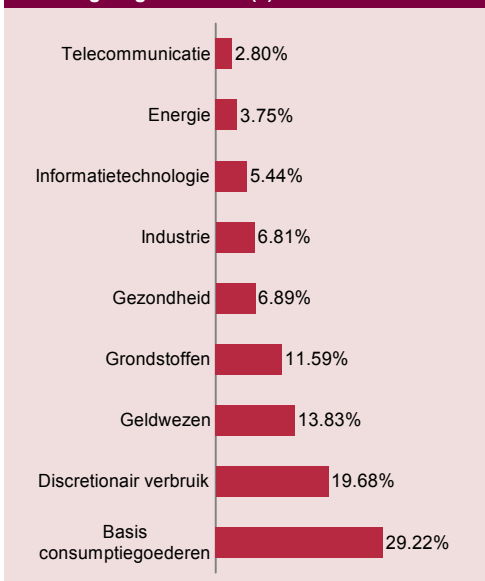
Creatiedatum	14/12/2007
juridische vormen	BEVEK naar Luxemburgs recht
Referentie-indicator	C. Emerging Discovery Index (Eur) *
Uitstaand Bedrag (30/12/2011) valuta	236 M € EURO
Bestemming van de resultaten	Kapitalisatie
ISIN-code	LU0336083810
Bloomberg-code	CAREMDS LX



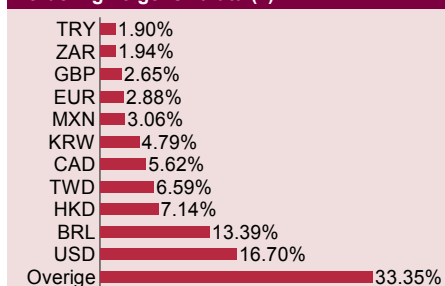
S. Pickard & X. Hovasse

Invest niveau : **98.52%** | Exposure : **94.28%**

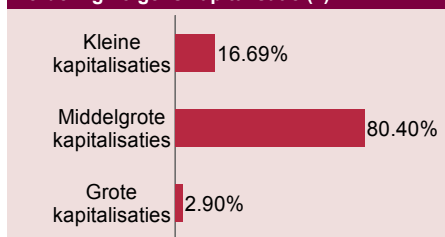
Verdeling volgens sector (1)



Verdeling volgens valuta (2)



Verdeling volgens kapitalisatie (1)



(1) Samenstelling (exclusief derivaten) - (2) Fonds (zonder valutatermijncontracten)

Favoriete effecten

Naam	Sector	Markt	% Activa
CERVECERIA CCU	Basis consumptiegoederen	Chili	3.30%
INDOCEMENT TUNGGAL PRAKARSA	Grondstoffen	Indonesië	3.16%
PRESIDENT CHAIN STORE	Basis consumptiegoederen	Taiwan	3.02%
GUDANG GARAM	Basis consumptiegoederen	Indonesië	2.86%
BANK NEGARA INDONESIA	Geldwezen	Indonesië	2.70%
CHAROEN POKPHAND FOODS	Basis consumptiegoederen	Thailand	2.59%
SA SA INTL HOLDINGS	Discretionair verbruik	China	2.57%
GIANI MANUFACTURING CO	Discretionair verbruik	Taiwan	2.50%
EMBOTELLADORA ANDINA	Basis consumptiegoederen	Chili	2.37%
HERING	Discretionair verbruik	Brazilië	2.34%

MAANDELIJKS VERSLAG - Portefeuille Samenstelling

December 2011

Commentaar

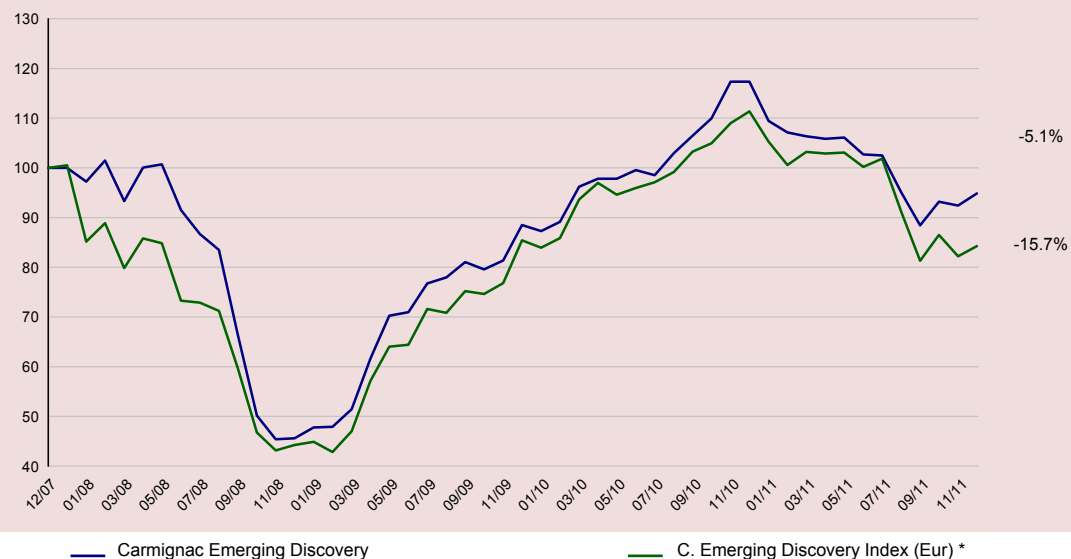
Carmignac Emerging Discovery noteerde een iets beter resultaat dan zijn index, dankzij de behoudelijke stijging van onze aandelen in de sector basisconsumptie, waarin wij omvangrijke posities blijven aanhouden, en de financiële sector. In dit kader kunnen we vooral tevreden zijn over de uitstekende prestaties van de Chileense bierbrouwer Cerveceria en de levensmiddelen distributeurs President Chain Store (Taiwan) en Dairy Farm (China). Het resultaat van onze beleggingen in het segment duurzame consumptiegoederen was matig als gevolg van de daling van onze positie in de Braziliaanse onderneming Hering. Ook onze posities in de goud- en de energiesector drukten het resultaat, maar wij hebben flink geprofiteerd van de goede prestaties van onze beleggingen in het segment bouwmaterialen in Indonesië (Indocement) en de Filippijnen (Holcim). Over het geheel genomen zijn onze blootstelling aan de perifere markten en onze zorgvuldige effectenselectie wederom winstgevend gebleken. Aan het eind van dit jaar handhaven wij dan ook onze voorkeur voor kwaliteitsaandelen die profiteren van de binnenlandse groei in de opkomende landen. De blootstelling van het fonds is deze periode licht verhoogd.



Activaspreiding	December	November	Beg van het jaar
Aandelen	98.52%	98.49%	95.24%
Azië	48.26%	47.66%	46.81%
China	7.14%	8.58%	12.38%
Zuid-Korea	4.79%	5.12%	2.80%
India	4.40%	4.70%	7.85%
Indonesië	8.73%	8.34%	5.26%
Maleisië	0.00%	0.00%	1.12%
Mongolië	0.00%	0.00%	0.84%
Papua New Guinea	1.76%	1.85%	1.41%
Filippijnen	5.68%	5.01%	4.68%
Singapore	2.30%	1.97%	1.11%
Sri Lanka	1.75%	1.66%	1.72%
Taiwan	6.59%	5.65%	3.34%
Thailand	5.13%	4.78%	4.32%
Latijns-Amerika	30.80%	31.23%	26.04%
Argentinië	0.00%	0.00%	2.95%
Brazilië	13.39%	13.70%	11.61%
Chili	5.67%	6.27%	2.39%
Colombia	5.06%	4.99%	6.20%
Mexico	4.77%	4.51%	2.06%
Peru	1.90%	1.76%	0.83%
Oost-Europa	5.01%	5.78%	8.14%
Albanië	1.07%	1.16%	1.39%
Kazachstan	0.00%	0.00%	1.17%
Polen	0.00%	0.31%	2.18%
Rusland	2.52%	3.01%	2.06%
Slovenië	1.42%	1.30%	1.34%
Afrika	7.34%	6.98%	7.85%
Zuid-Afrika	1.94%	1.75%	1.98%
Burkina Faso	2.17%	2.38%	1.89%
Egypte	0.00%	0.00%	2.01%
Kenia	0.90%	0.82%	0.63%
Mauritius	0.76%	0.70%	0.02%
Mozambique	0.00%	0.00%	1.32%
Nigerië	0.92%	0.73%	0.00%
Tanzania	0.66%	0.60%	0.00%
Midden-Oosten	7.12%	6.84%	6.40%
Saoedi-Arabië	3.37%	3.23%	2.98%
Qatar	1.86%	1.83%	1.12%
Turkije	1.88%	1.78%	2.29%
Liquideiten, gebruik van Staatskas en verrichtingen op derivaten	1.48%	1.51%	4.76%
	100.00%	100.00%	100.00%



Ontwikkeling van het fonds sinds de creatie



Jaarlijkse rendement (%)

Jaar	Carmignac Emerging Discovery	C. Emerging Discovery Index (Eur) *
2011	-19.12	-24.34
2010	32.59	30.45
2009	93.97	92.93
2008	-54.38	-55.95

Maandelijkse bruto rendementsbijdrage

Portfolio	Derivaten		Totaal
	Aandelen en Rente	Valuta	
1.97	0.03	-0.09	1.90

Statistieken (%)

	1 jaar	3 jaar
Volatiliteit van het fonds	13.42	18.75
Volatiliteit van de indicator	18.45	21.99
Sharpe-ratio	-1.70	1.34
Beta	0.66	0.80
Alfa	-0.25	0.59

Gecumuleerde rendement (%)	Year to date	1 maand	3 maanden	6 maanden	1 jaar	3 jaar	Sinds oprichting
CARMIGNAC Emerging Discovery	-19.12	2.65	7.30	-7.63	-19.12	107.99	-5.12
C. Emerging Discovery Index (Eur) *	-24.34	2.51	3.70	-15.87	-24.34	90.43	-15.72
Gemiddelde van de categorie **	-18.09	1.48	6.65	-10.86	-18.09	72.33	-15.35
Klassement (kwartiel)	1	3	3	1	1	1	1

* 50 % MSCI Emerg. Market SmallCaps (Eur) + 50 % MSCI Emerg. Market MidCaps (Eur)** Aandelen Emerging Markets, Morningstar